



EcoAustria

Schulden-Check 2015

Darstellung der Ergebnisse

Einleitung

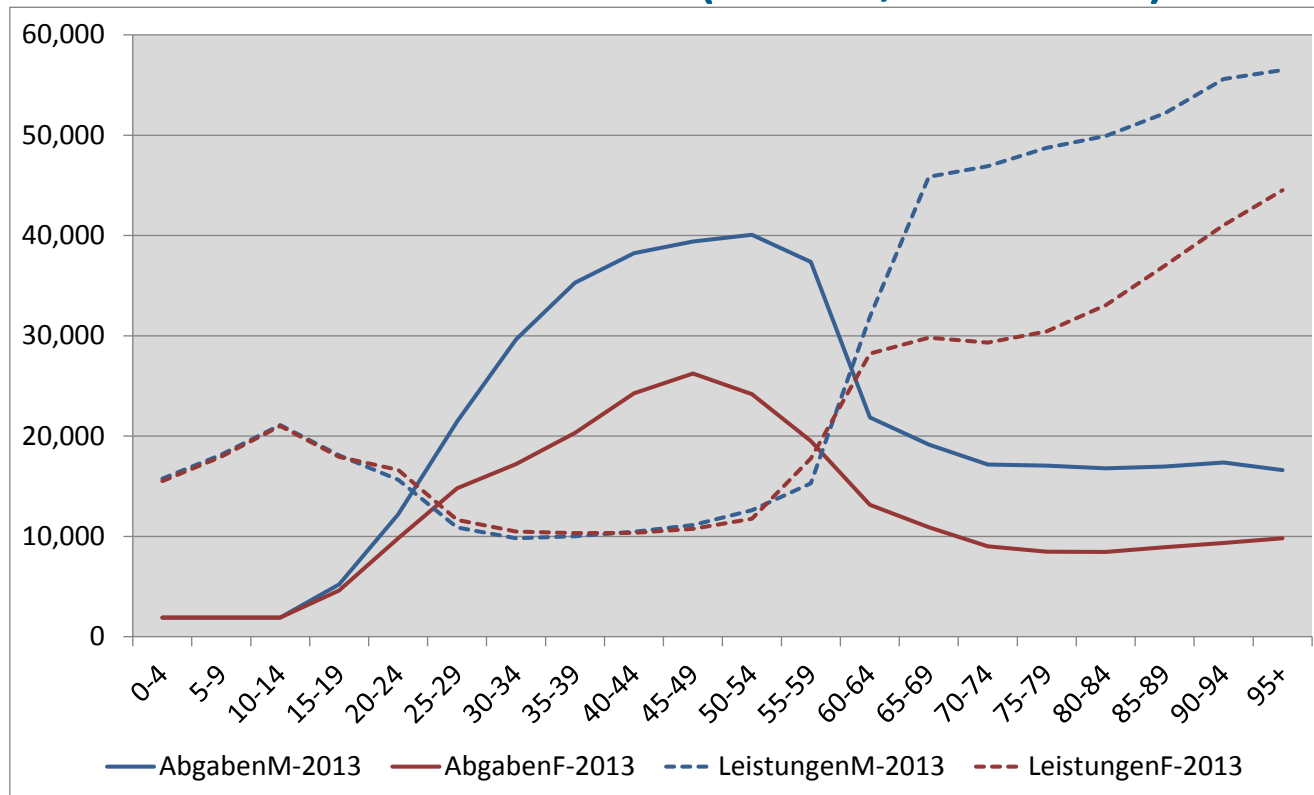
- **Konsolidierung der öffentlichen Haushalte** bestimmt die Wirtschaftspolitik national und international
- Die gängigen Fiskalindikatoren sind **gegenwarts- bzw. vergangenheitsbezogen**
- **Demographische Entwicklung** wird öffentliche Haushalte in der Zukunft stark belasten
- Strategische Fiskalpolitik muss **zukunftsorientiert** aufgestellt sein

EcoAustria-Schuldencheck

- **Generationen-Konten-Modell** zur Berechnung der **effektiven Staatsverschuldung**
- **Ausgangspunkt:** Aufteilung aktueller Einnahmen und Ausgaben nach Alter und Geschlecht
- **Projektion** zukünftiger Einnahmen und Ausgaben des Staates

Abgaben und Leistungen

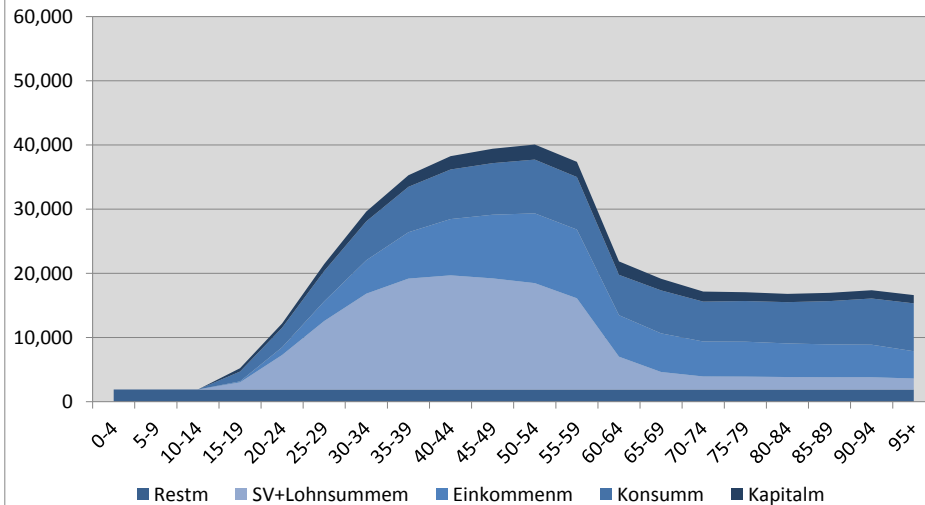
Gezahlte Abgaben und erhaltene Leistungen nach Alter und Geschlecht (2013, in Euro)



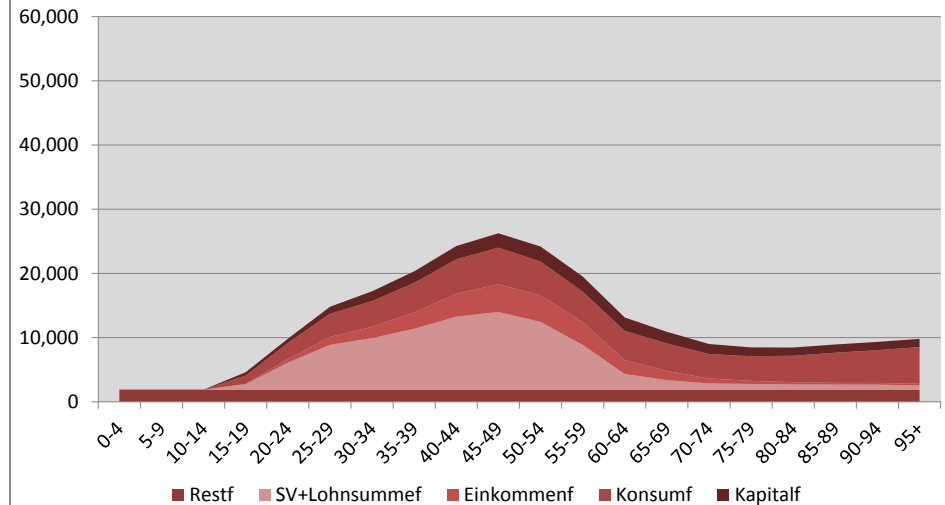
Abgaben

Gezahlte Abgaben nach Alter und Geschlecht (2013, in Euro)

Abgaben Männer - 2013



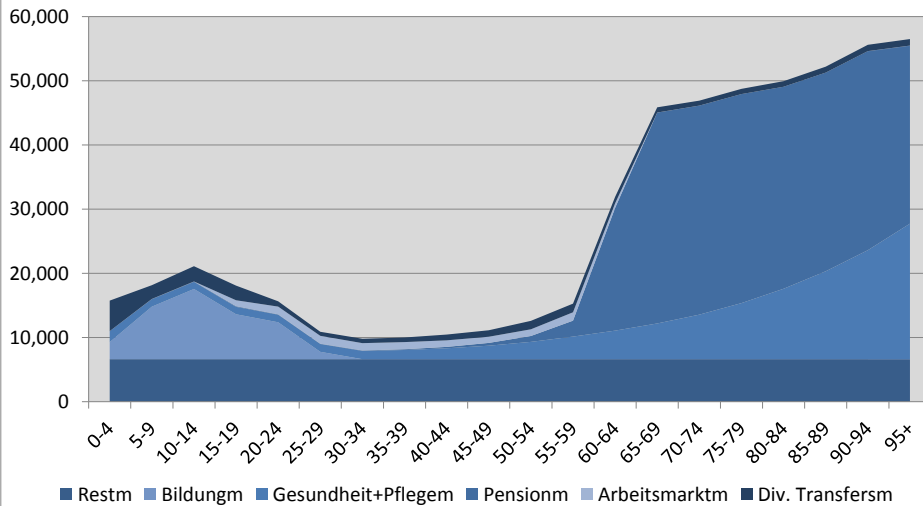
Abgaben Frauen - 2013



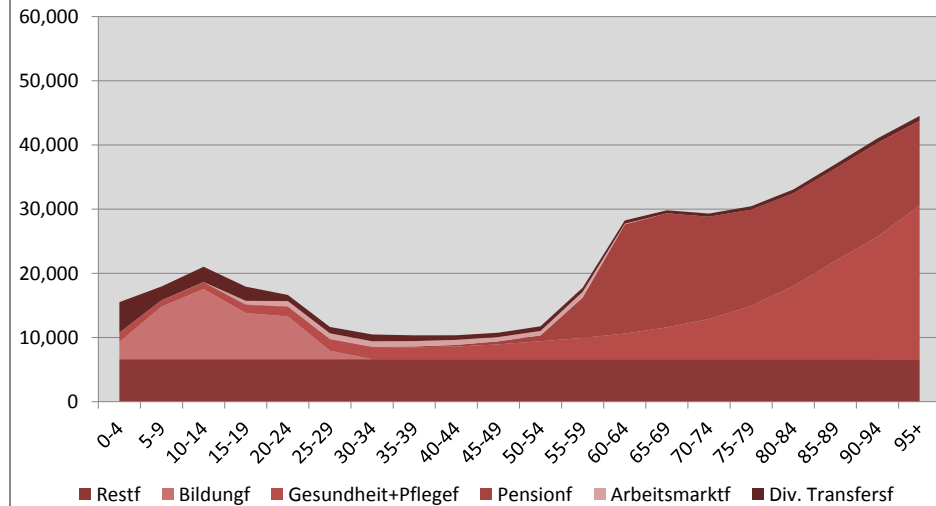
Leistungen

Erhaltene Leistungen nach Alter und Geschlecht (2013, in Euro)

Leistungen Männer - 2013



Leistungen Frauen - 2013

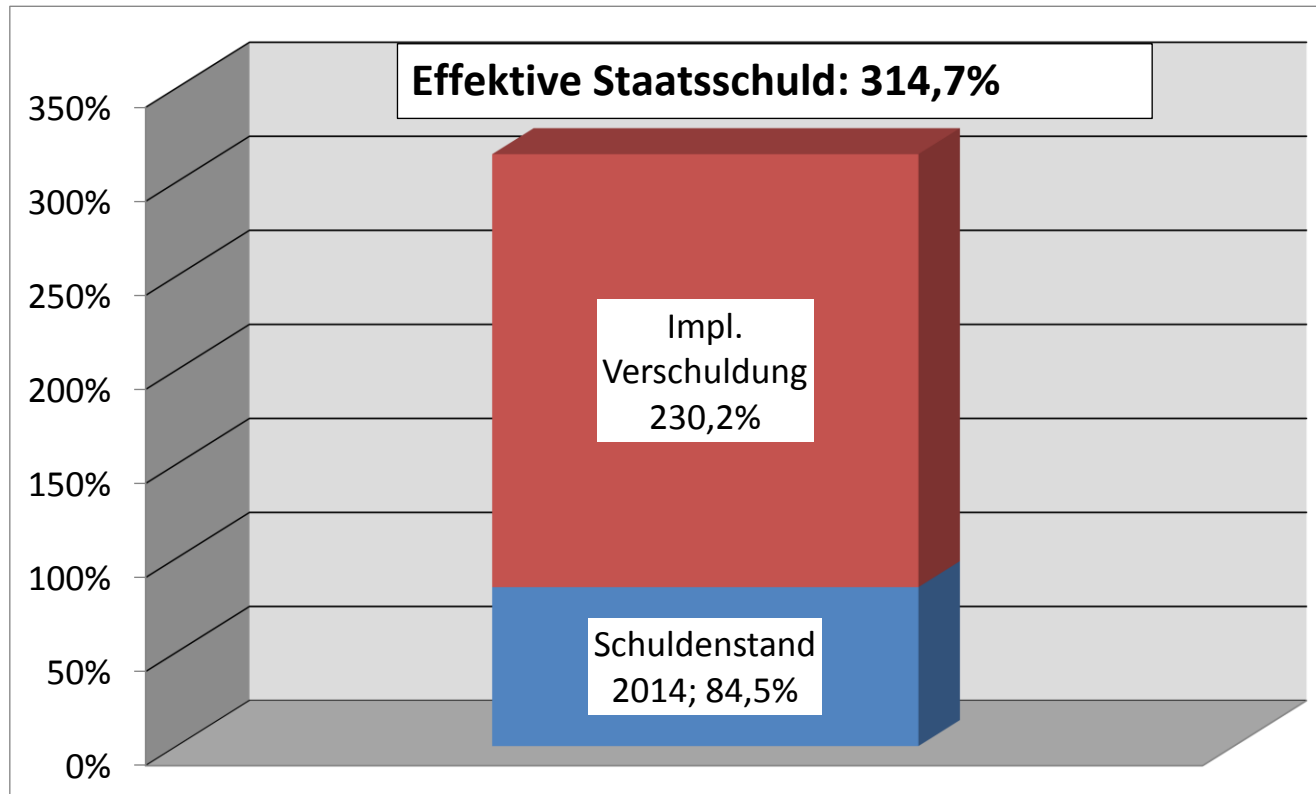


EcoAustria-Schuldencheck II

- Ausgaben- und Einnahmenprofil wird in die Zukunft projiziert
- Berücksichtigung zukünftiger **Trends** (zB demographische Entwicklung, Frauenerwerbsbeteiligung,...)
- Anwendung geltender Rechtslage bzw. bereits **beschlossener Reformmaßnahmen** (zB Pensionsreformen, Steuerreform)
- Entwicklung von **Parametern** (zB Produktivität, Inflation, Zinssatz) entsprechend allgemein verwendeter Annahmen

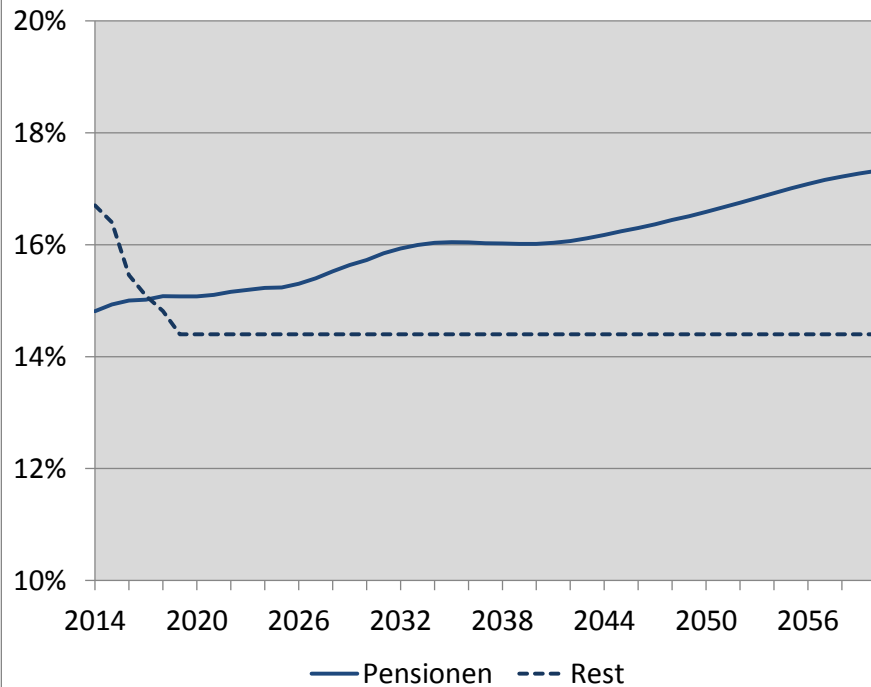
Effektive Staatsschuld

Effektive Staatsschuld in % d. BIP

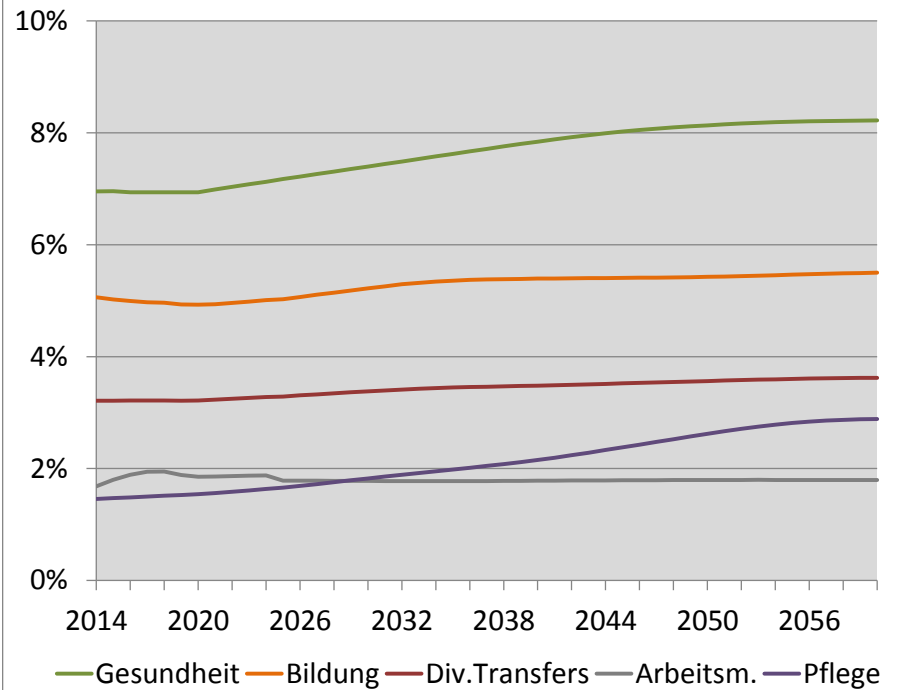


Ausgabenkategorien

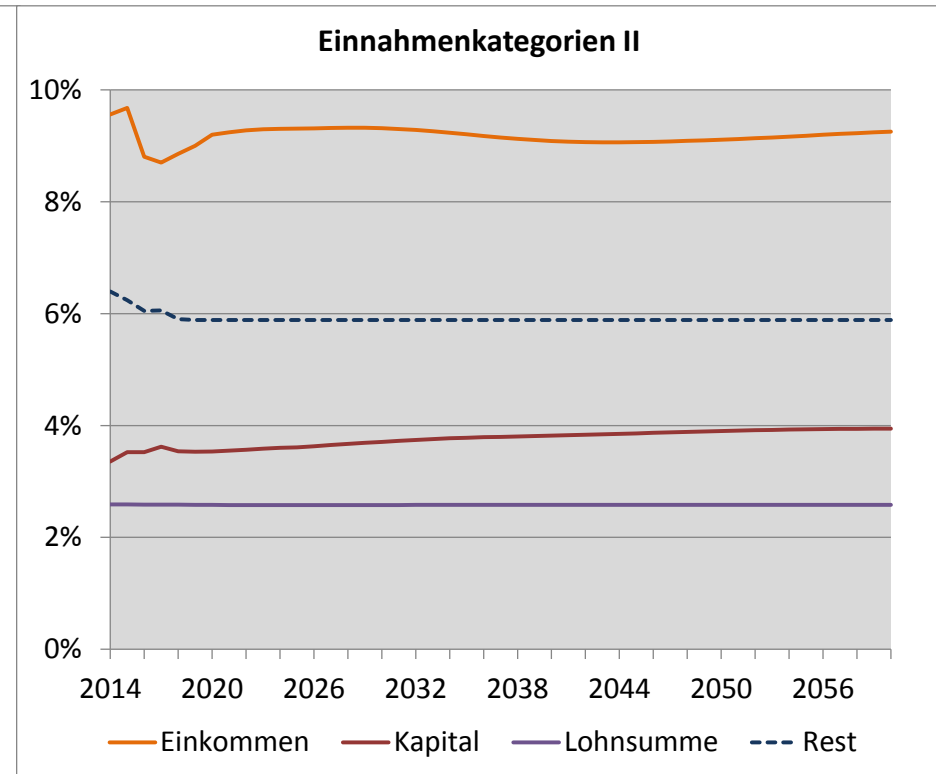
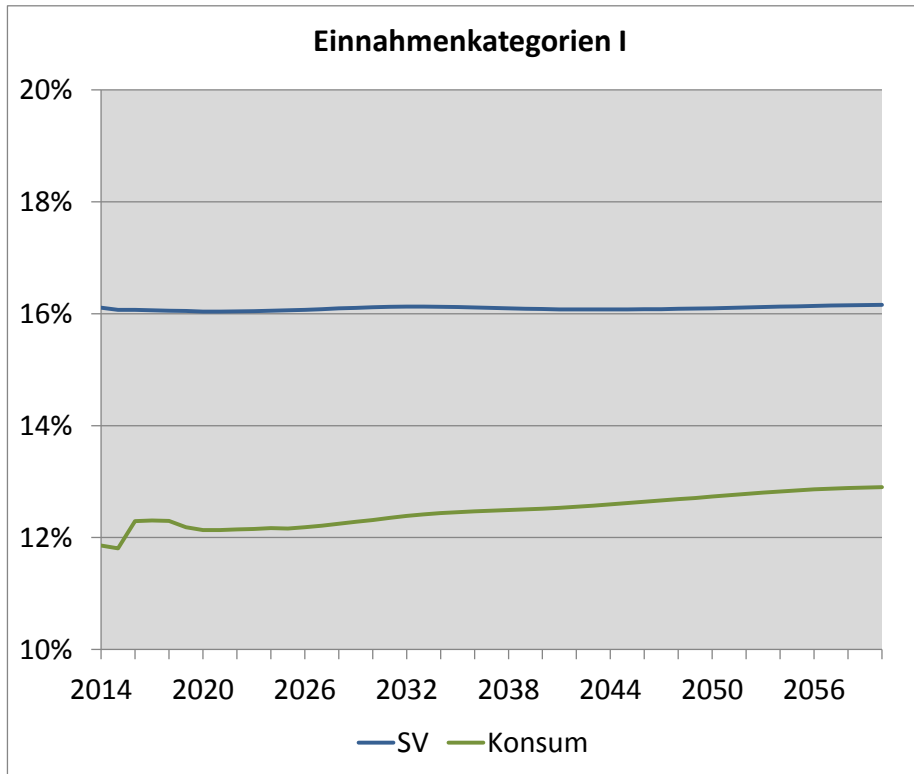
Ausgabenkategorien I



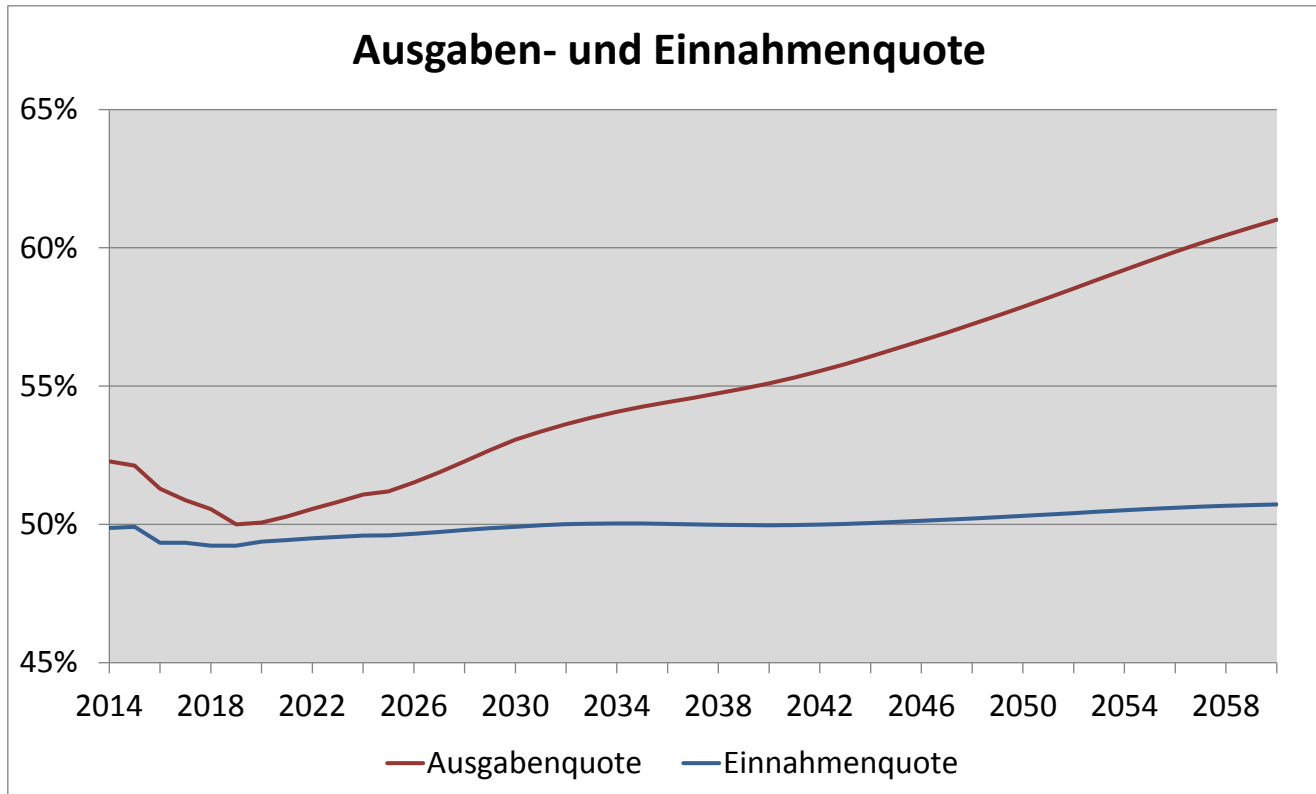
Ausgabenkategorien II



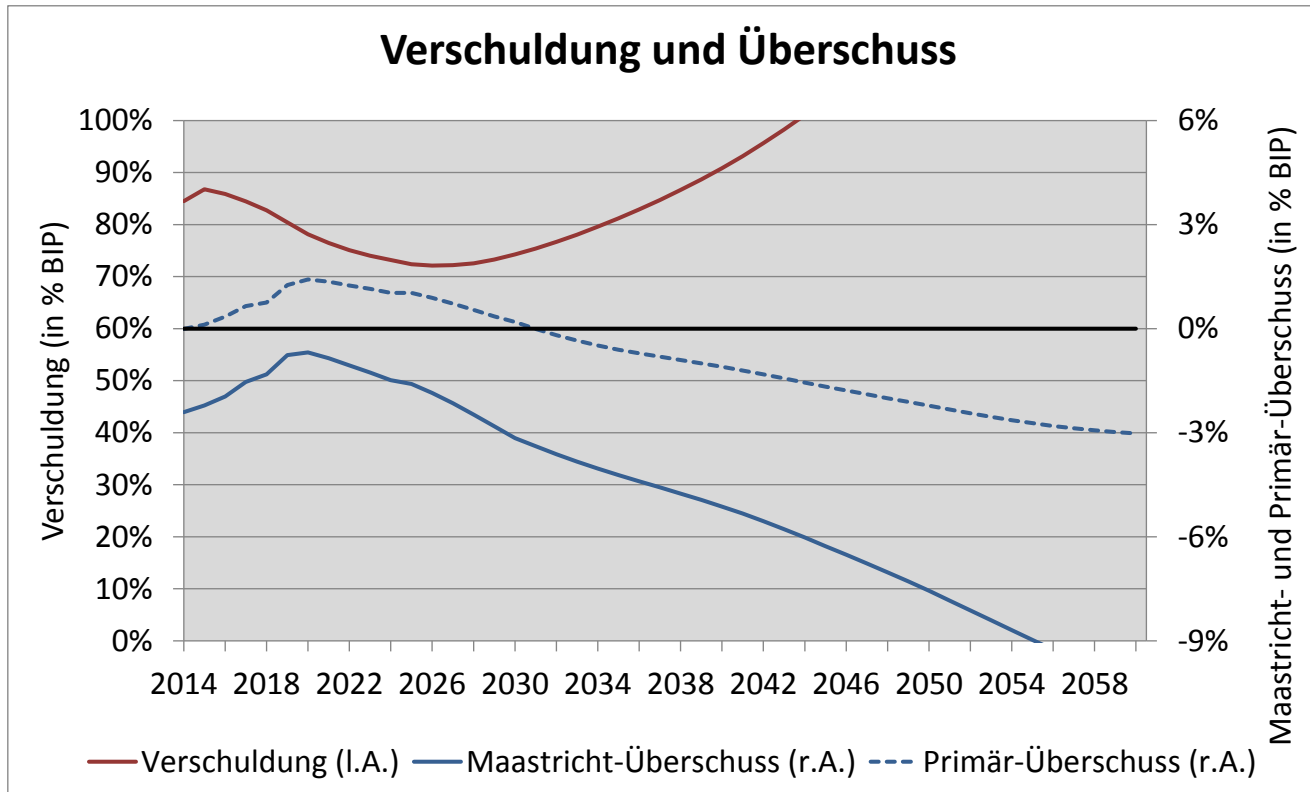
Einnahmenkategorien



Ausgaben- und Einnahmenquote



Verschuldung und Überschuss



Schlussfolgerungen

- Der österreichische Staatshaushalt weist eine deutliche **effektive Staatsschuld** auf. Diese beträgt knapp **315% des BIP**.
- Die Fiskalpolitik sollte verstärkt **zukunftsorientiert** ausgerichtet sein. Entsprechende Fiskalindikatoren sollten ergänzt werden.
- Die Nachhaltigkeit in den Bereichen Pensionen, Gesundheit und Pflege muss gewährleistet werden.
- Der Spielraum für Zukunftsinvestitionen sollte erhöht werden.